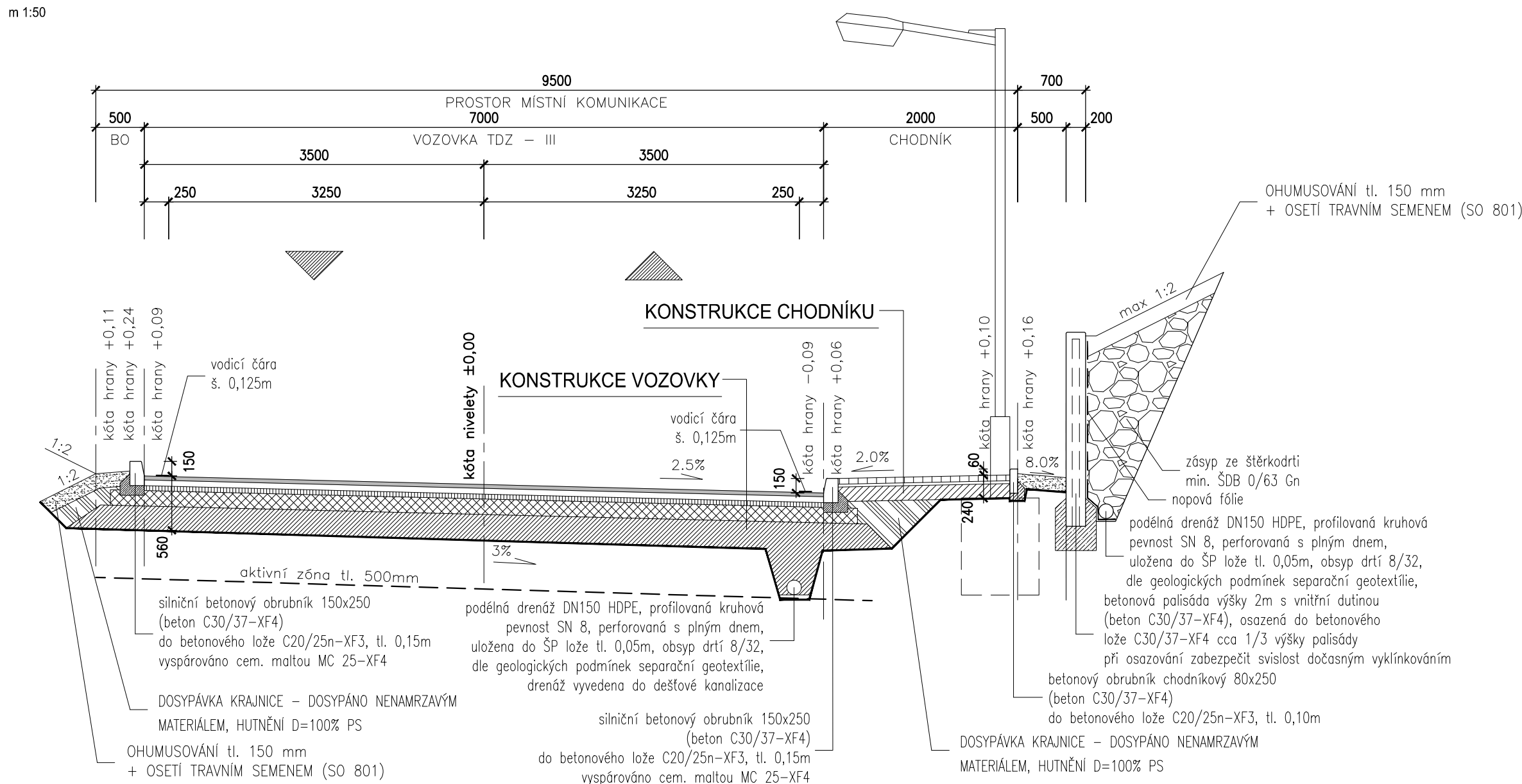
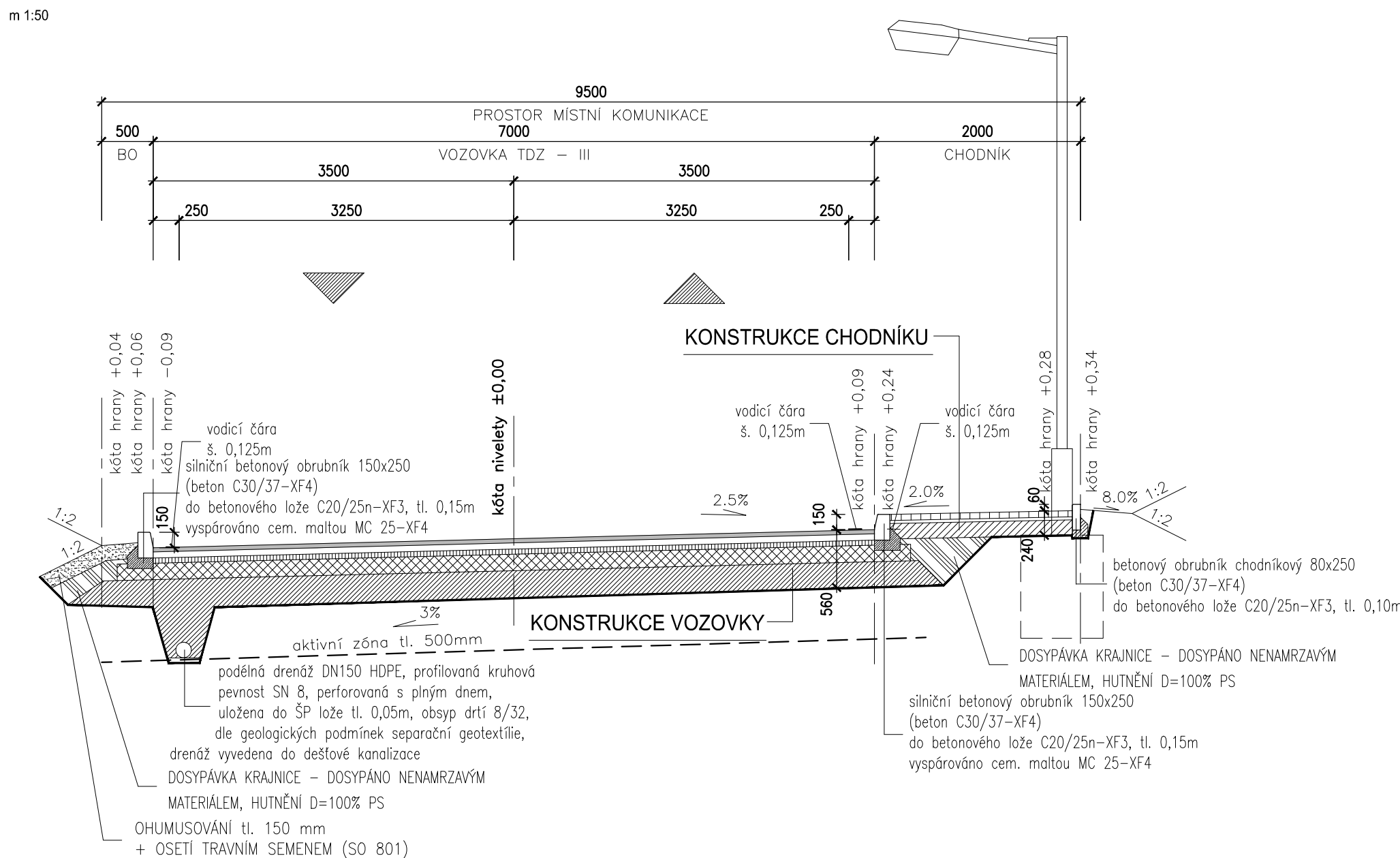


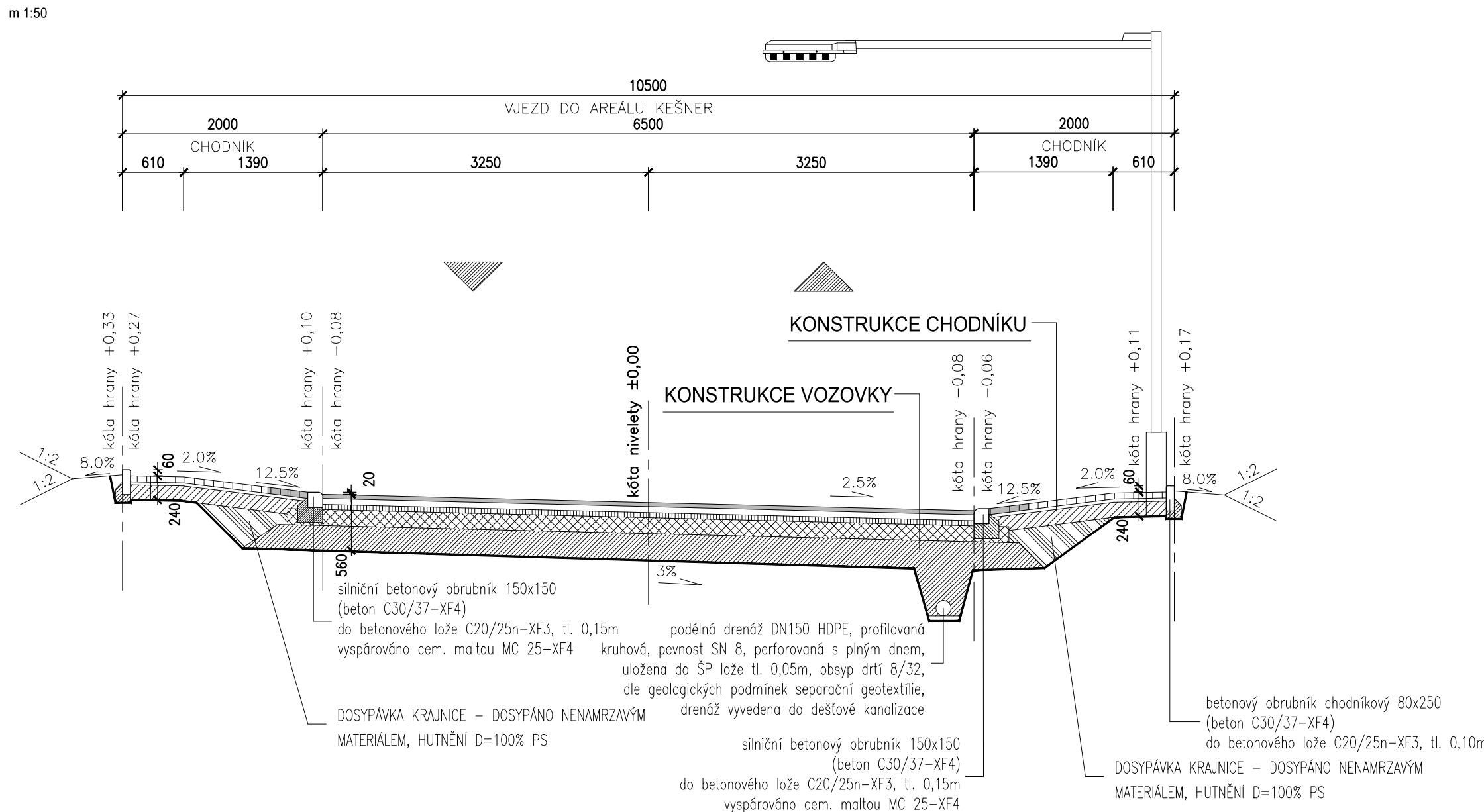
VZOROVÝ PŘÍČNÝ ŘEZ - sklon vozovky k chodníku



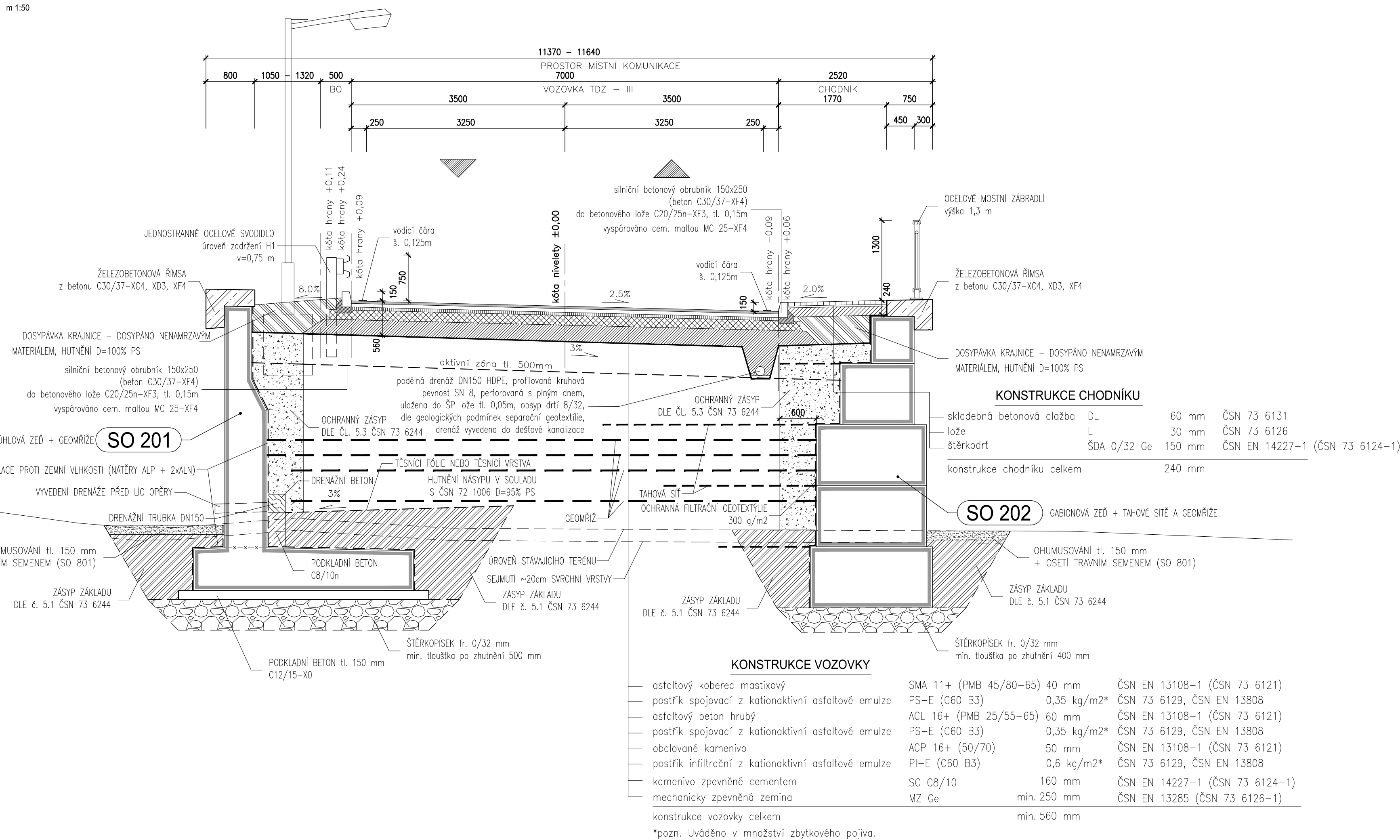
VZOROVÝ PŘÍČNÝ ŘEZ - sklon vozovky k Litavce



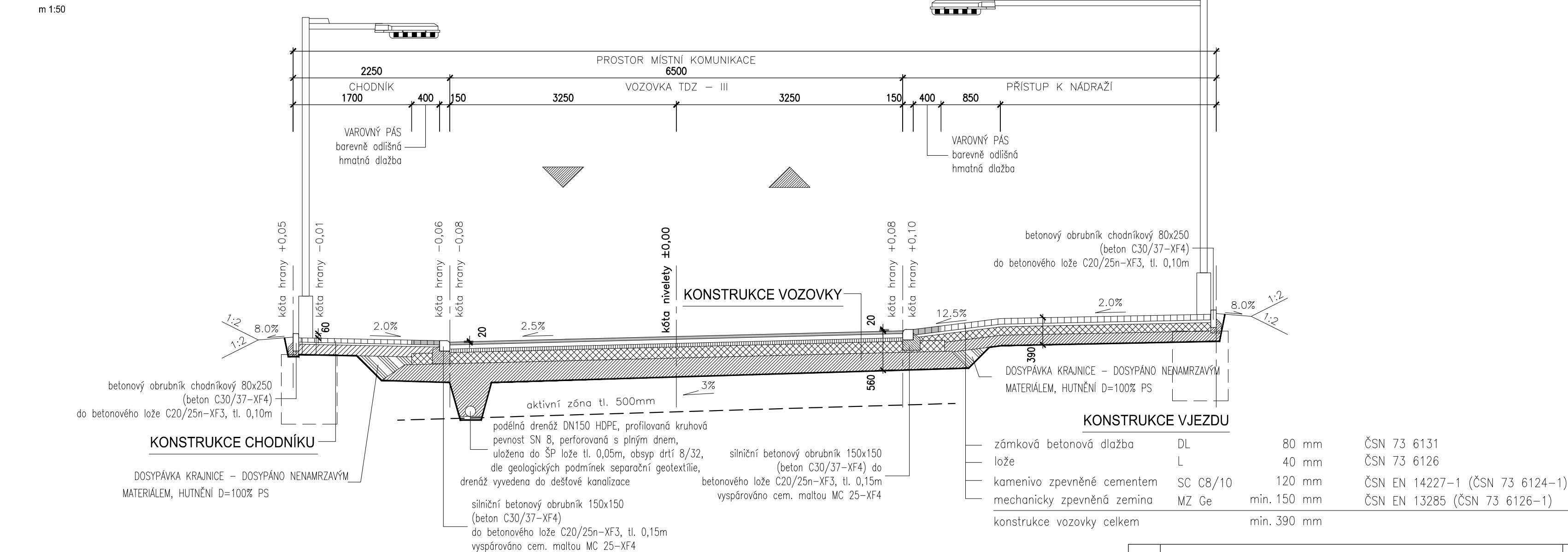
VZOROVÝ PŘÍČNÝ ŘEZ - sjezd A a B v místě přechodu pro chodce



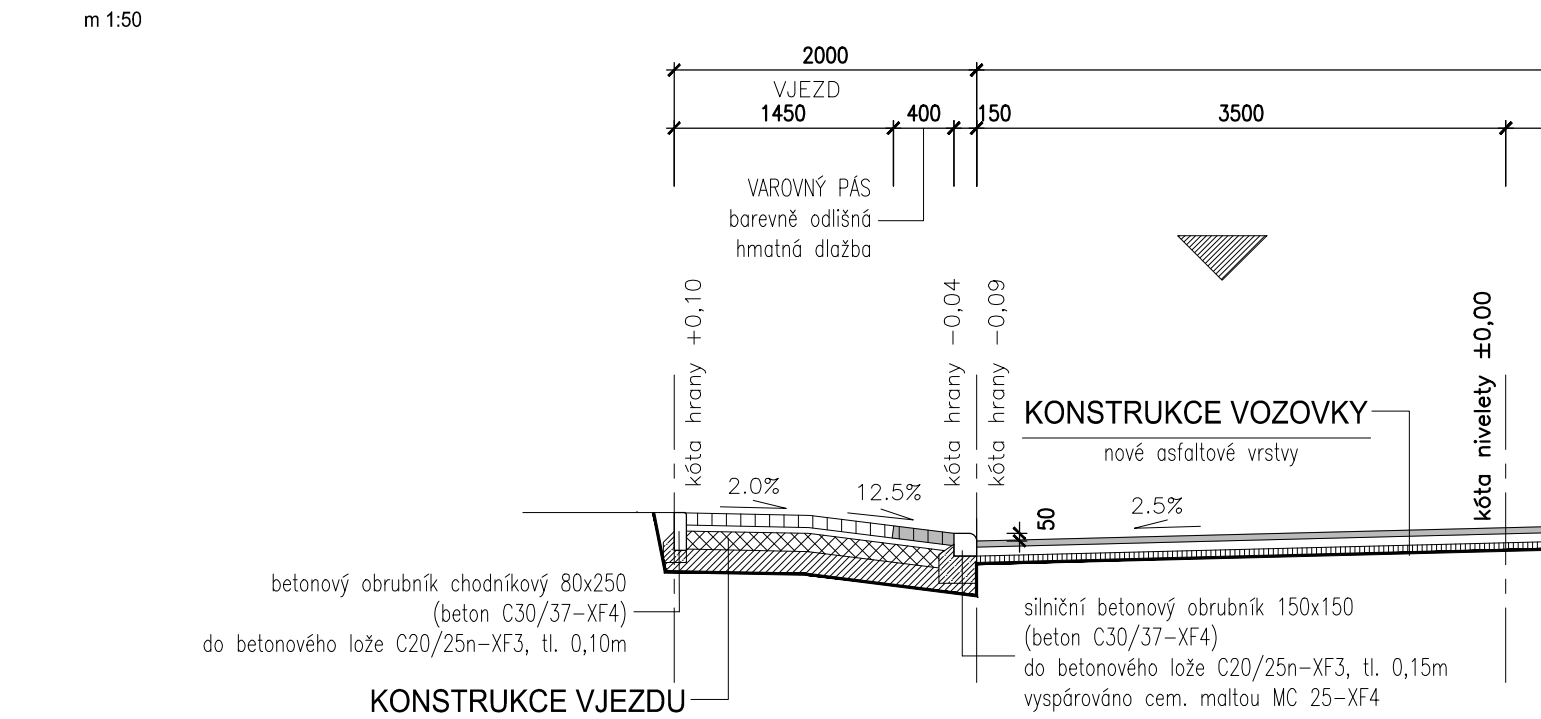
VZOROVÝ PŘÍČNÝ ŘEZ - v místě opěrných zdí



VZOROVÝ PŘÍČNÝ ŘEZ - v místě řechodu pro chodce - větev A



VZOROVÝ PŘÍČNÝ ŘEZ - přejezd přes chodník



d.	Doplňení podkladního betonu pod drenážní trubku - detail řešení viz V.4. Mosty 204.01 a 204.01.a.	19.11.2020	Gloserová
c.	Úprava typu materiálu dosypávký krajnic.	19.11.2020	Gloserová
b.	Úprava typu svodidla.	19.11.2020	Gloserová
a.	Úprava vrstvy obalovaného kameniva ACP 22+ na ACP 16+.	18.8.2020	Gloserová
IND	POPS ZMĚNY	DATUM	PROVEDL

Spektra 286 01 Bělohav 2, v Hrádku 1048 442 311 740 111 www.spektra-baron.cz spol. s r. o. spektra@spektra-baron.cz			
Odběratel	Město Králův Dvůr, Náměstí Míru 139, 267 01 Králův Dvůr		
Zakázka	KRÁLŮV DVŮR - OBCHVAT - II. část		
Stupeň	Projekt pro provedení stavby	Datum	01/2020 Z.č. 4585-08-031
Objekt	SO 101 - Komunikace - větev A	Jednotel společnosti	Ing. Martin Dejdar
Část	B. STAVEBNÍ ČÁST	Hlavní inženýr projektu	Ing. Martin Dejdar
D1		Projektant	Ing. Veronika Gloserová
Název výkresu	Vzorový příčný řez		Formát 8 A4
			Číslo výkresu 101.4.d.
Soubor : Z:\2020\Obchvat\I_cst_POPS\Projek_POPS\B_Stavni_cst\100\4_vpr.dwg		Datum vykreslení : 23 11 2020 14:12:3	